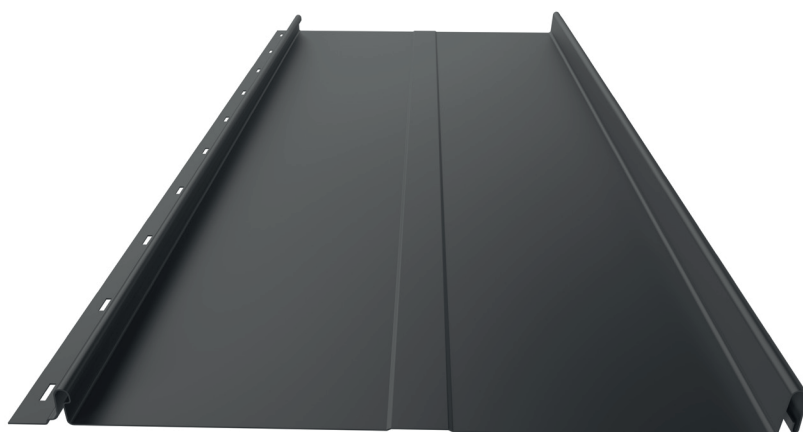


## Panel Retro 25/340



### Karta výrobku

## Obecné informace

Střešní panely, to je řešení podobné tradičním falcovaným krytinám. Proto název tohoto výrobku „Střešní panel RETRO“ navazuje na cosi starého.

## Přednosti a vlastnosti

Praktičnost, rychlost a snadná montáž (i když vyžadující odbornou znalost) jsou spojeny s výjimečným vzhledem výrobků, který odpovídá nejvyšším estetickým standardům. Spojení těchto vlastností v jednom výrobku dává široké možnosti vytváření střechy. Dle plánovaného efektu je možno zvýraznit tradiční styl budovy nebo její moderní povahu. Díky klasickému minimalistickému vzhledu a jednoduchému tvaru se střešní panel Retro dokonale hodí pro renovaci historických budov i pro moderní výstavbu. Současná architektura jej používá dvěma způsoby – může plnit funkci střešní krytiny nebo tvořit originální dokončení fasády, ve svislém či vodorovném uspořádání.

Panely jsou vyráběny v různých délkách a v různém provedení dle potřeb zákazníka, např. se zástřihem pro ohyb, se zástřihem s ohybem nebo s jedním nebo dvěma podélnými prolisy (lichoběžníkovým nebo trojúhelníkovým). Vše záleží na individuálních potřebách, požadavcích a preferencích Zákazníka.

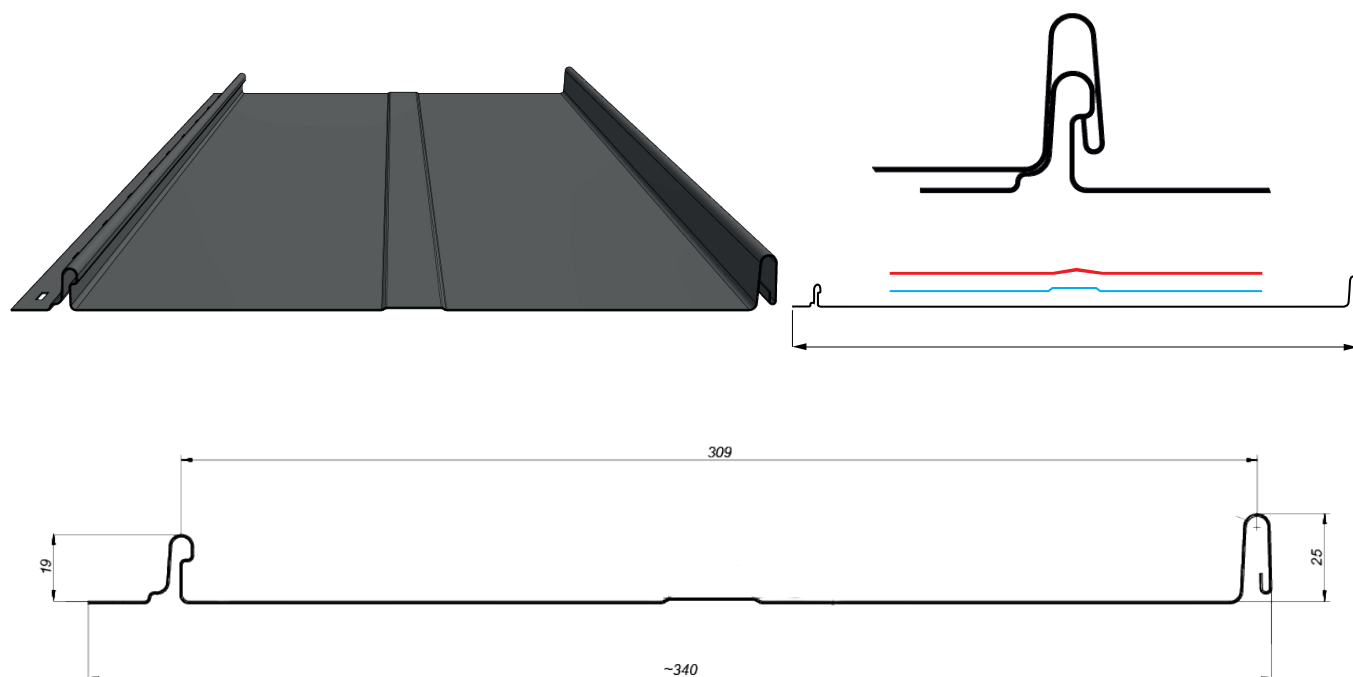
## Technické údaje

Celková šířka: ~340 mm	Min. délka: 1400 mm
Krycí šířka: 309 mm	Doporučovaná délka: max 8 mb *
Tloušťka materiálu (Ocel): 0,5 mm	Výška drážky: 25 mm
Tloušťka materiálu (Hliník): 0,6 mm	Výška „klik“: 19 mm

\* Blachotrapez nezodpovídá za mechanická poškození během dopravy plechů delších než doporučených v Kartě výrobku. Objednávka delších plechů než doporučených zvětšuje riziko poškození během dopravy, výroby a montáže. Plechy delší než doporučené mohou být deformovány. Je to spojeno s technologií výroby a roztažností materiálu vlivem změny teplot.

## Panel Retro 25/340 - rozměry a překlad, Příční řez

Díky našemu panelu bude Vaše střecha nejen krásná, ale také výjimečně trvanlivá a praktická





## Použití

Střešní panely se dodávají v podobě hotových prvků určených pro vytváření obkladů stěn a střešních pláštů s minimálním sklonem 9°. Montáž a použití střešních panelů musí být v souladu s: technickou projektovou dokumentací, montážním návodem a doporučením výrobce, platnými normami a technicko-stavebními předpisy.

Blachotrapez doporučuje, aby Kupující koupil všechny materiál potřebný pro realizaci kompletní investice v rámci jedné objednávky. V případě doobjednávek se mohou vyskytovat rozdíly v odstínu a struktuře materiálu, za což Výrobce nenes odpovědnost.

Při spojování panelů po délce je třeba tuto informaci uvést do objednávky.

Použitý vstupní materiál má široké využití, což potvrzujeme i dlouhou záruční dobou v závislosti na použitém materiálu ( viz. samostatný záruční list umístěný na [www.blachotrapez.cz](http://www.blachotrapez.cz)).



## Výsledky testu

Každý z našich výrobků má na základě platných Norem a rozhodnutí týkajících se stavebních výrobků vydané Vyhlášením o parametrech. Jsme i držitelé Hygienického certifikátu, č. B-BK-60211-1315/19, který v roce 2020 vydal Państwowy Zakład Hygieny PZH (Státní ústav hygieny PZH). Všechny tyto doklady jsou v případě potřeby vydávány k objednávce. Pro vydání těchto dokumentů, kontaktujte naše oddělení kontroly kvality - postup vydání je uveden na našich stránkách.



## Montáž

Panely se západkovým zámkem umožňují rychlé a spolehlivé spojení a zároveň zachování vysokou těsnost, což jim dává výhodu proti falcovaným krytinám. Uspořádání montážních otvorů podél zámku umožní zakrytí upevňovacích šroubů vedlejším panelem. V konečném výsledku máme střešní krytinu s vysokou estetikou, se skrytým kotvením.

Při instalaci střešních panelů může u každého druhu plechu docházet ke zvlnění plochých částí panelu. Takový plech přejímá tvar podkladu střechy, zvlnění plechových panelů je přirozeným a často se vyskytujícím jevem. Je spojené s technologií výroby a montáže těchto plechů, s jejich tepelnou roztažností a s odrazem světla. Pro minimalizaci efektu vlnění je třeba panely montovat na velmi pečlivě provedený a vyrovnaný podklad v souladu se zásadami pokrývačské profese a podle pokynů k montáži. Pozitivního efektu se také dosáhne použitím matného povlaku (menší odrazy světla), použitím panelů s podélným prolisem nebo s použitím panelů s protihlukovou vrstvou, která se nanáší již při výrobě. Dále je možné zvolit možnost zástříhu s ohybem nebo zástříhem pro ohyb. Tyto možnosti zpevňují dolní okraje plechů a zamezují příčnému vlnění. Přirozeným jevem je též hluk panelu za větru. Pro snížení tohoto účinku můžete použít zvuk tlumící pásku, strukturální rohož, samolepicí antikondenzační membránu nebo jiné materiály.

Na spojích panelů a u okapu odřežte antikondenzační membránu, aby se voda a vlhkost zvenčí neabsorbovaly do spodní vrstvy materiálu.



## Doplňkové informace

Ke každému profilu máme připravené pokyny k přepravě a uskladnění, stříhání a údržby krytiny. Podrobnější informace najdete na [www.blachotrapez.cz](http://www.blachotrapez.cz) a u našich obchodních zástupců nebo na našich prodejnách. Adresy a kontakty najdete na našich webových stránkách [www.blachotrapez.cz](http://www.blachotrapez.cz).

Jsme držitelé různých ocenění a certifikátů na vstupní materiál i na hotové výrobky, o kterých se také dočtete na našich stránkách [www.blachotrapez.cz](http://www.blachotrapez.cz).

