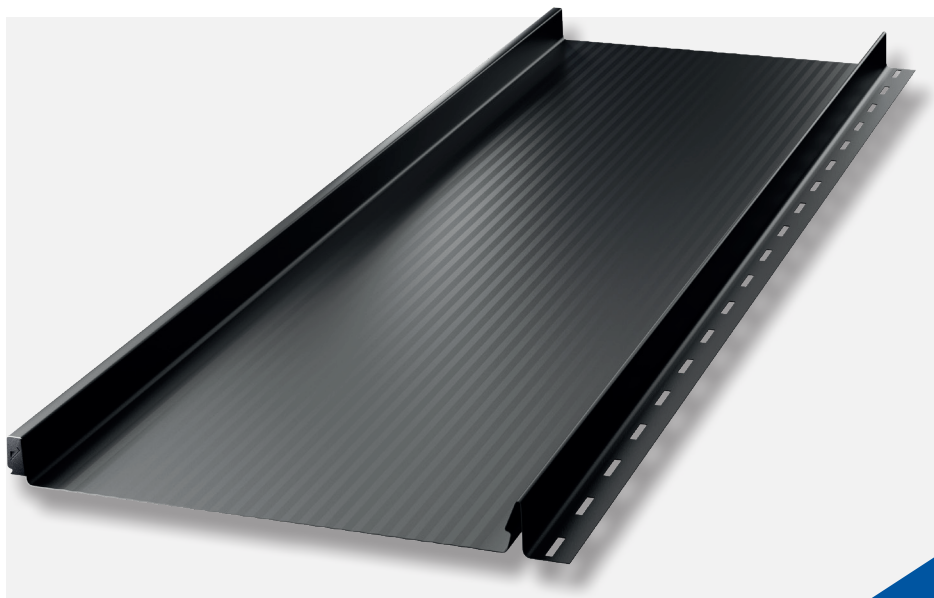


Panel Terrano 30/316



Karta výrobku

Obecné informace

Střešní a fasádní panely se stojatou drážkou jsou řešením odkazujícím na tradiční způsob krytiny. Tradiční spojování plechů „na falc“ vyžaduje zkušenosti a pokrývačskou řemeslnou zručnost.

Výhody a vlastnosti

Praktičnost, rychlá a snadná montáž, vyžadující odbornou znalost. Tyto vlastnosti jsou spojeny s výjimečným vzhledem panelu. Optimalizovaná výška zámku a jeho obdélníkový tvar dodávají krytině harmonický, elegantní a moderní vzhled. Lehký a příjemný vizuální efekt je způsoben technologií západkového zámku. Kromě toho použití technologie minivln a nanovln způsobuje, že Terrano odráží světelné odlesky a efekt „vlnění“ způsobený namáháním a mírnými nerovnostmi podkladu je méně viditelný.

Panely jsou vyráběny ve dvou šířkách a v různém provedení dle potřeb zákazníka, např. se zástřihem pro ohyb, se zástřihem s ohybem nebo v plochém provedení, s nanovlnou, s minivlnou či podélným lichoběžníkovým prolisem.

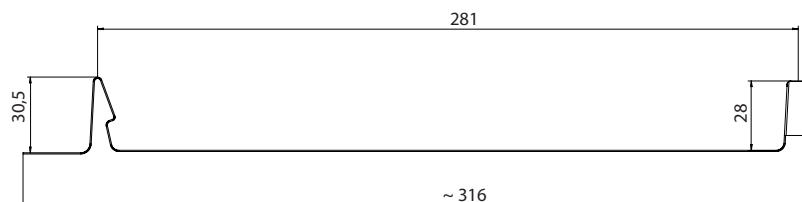
Technické údaje

Celková šířka:	~316 mm	Min. délka:	1400 mm
Krycí šířka:	281 mm	Doporučená délka:	max 8000 mm *
Tloušťka materiálu (Ocel):	0,5 mm	Výška drážky:	28 mm
Tloušťka materiálu (Hliník):	0,6 mm	Výška „klik“:	30,5 mm

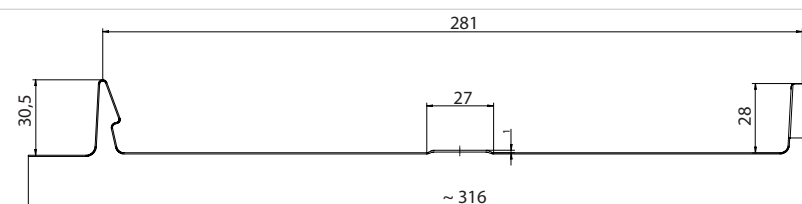
* Blachotrapez nezodpovídá za mechanická poškození během dopravy plechů delších než doporučených v Kartě výrobku. Objednávka delších plechů než doporučených zvětšuje riziko poškození během dopravy, výroby a montáže. Plechy delší než doporučené mohou být deformovány. Je to spojeno s technologií výroby a roztažností materiálu vlivem změny teplot.

Panel Terrano 30/316 - rozměry a překlad, Příčný řez

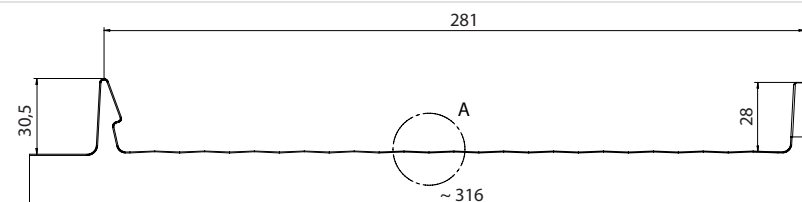
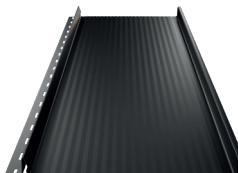
Plochá verze



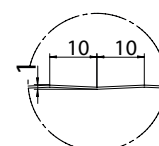
Lichoběžníkové protlačení



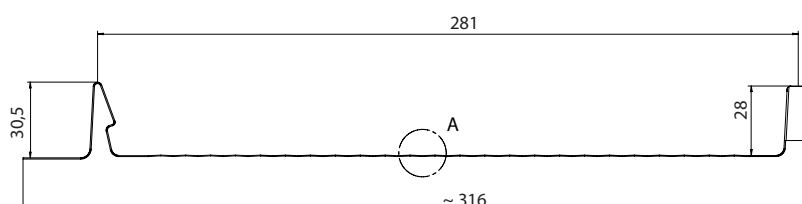
Verze s minivlnou



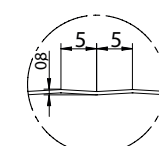
Detail A (2:1)



Verze s nanovlnou



Detail A (2:1)





Použití

Střešní panely se dodávají v podobě hotových prvků určených pro vytváření obkladů stěn a střešních pláštů s minimálním sklonem 9°. Montáž a použití střešních panelů musí být v souladu s: technickou projektovou dokumentací, montážním návodem a doporučením výrobce, platnými normami a technicko-stavebními předpisy.

Blachotrapez doporučuje, aby Kupující koupil všechny materiál potřebný pro realizaci kompletní investice v rámci jedné objednávky. V případě doobjednávek se mohou vyskytovat rozdíly v odstínu a struktuře materiálu, za což Výrobce nenes odpovědnost.

Při spojování panelů po délce je třeba tuto informaci uvést do objednávky.

Použitý vstupní materiál má široké využití, což potvrzujeme i dlouhou záruční dobou v závislosti na použitém materiálu (viz. samostatný záruční list umístěný na www.blachotrapez.cz).



Výsledky testu

Každý z našich výrobků má na základě platných Norem a rozhodnutí týkajících se stavebních výrobků vydané Vyhlášené o parametrech. Jsme i držitelé Hygienického certifikátu, č. B-BK-60211-1315/19, který v roce 2020 vydal Państwowy Zakład Hygieny PZH (Státní ústav hygieny PZH). Všechny tyto doklady jsou v případě potřeby vydávány k objednávce. Pro vydání těchto dokumentů, kontaktujte naše oddělení kontroly kvality - postup vydání je uveden na našich stránkách.



Montáž

Panel se snadno a rychle instaluje díky použití vnějšího zámku. Zvětšené otvory v drážce kompenzují namáhání povrchu střechy a dále zlepšují vizuální efekt. Pro ještě větší estetiku střechy je v nabídce skládaná krytka, která dokonale maskuje místa spojení dvou panelů.

Při instalaci a používání panelu Terrano může u každého druhu plechu docházet ke zvlnění plochých plechů. Plech nabývá tvaru podkladu střechy. Zvlnění takových panelů je přirozený jev a dochází k němu poměrně často. Je to spojeno s technologií výroby, montáže a používání těchto plechů, jejich tepelnou roztažností a odrážením světla. Pro omezení efektu zvlnění montujte panely na pečlivě zhotovený a vyrovnaný podklad, v souladu s pravidly pokrývačských prací a návodem k montáži. Dobrého efektu rovněž dosáhnete použitím matového povlaku (menší světelné odrazy), použitím panelů s podélným prolisem, minivlnou nebo nanovlnou. Navíc lze použít zastřížení s ohybem nebo zastřížení pro ohyb. Tyto možnosti umožňují ztuzit dolní hranu panelu Terrano a minimalizovat příčné vlnění. Přirozeným jevem je také hlučnost panelu za větru. Pro omezení tohoto efektu můžete zvolit Panel Terrano IZO nebo u standardních verzí použít: zvukově izolační pásku, strukturovanou rohož, samolepící antikondenzační povlak HydroControl nebo jiné materiály.



Doplňkové informace

Ke každému profilu máme připravené pokyny k přepravě a uskladnění, stříhání a údržby krytiny. Podrobnější informace najdete na www.blachotrapez.cz a u našich obchodních zástupců nebo na našich prodejnách. Adresy a kontakty najdete na našich webových stránkách www.blachotrapez.cz.

Jsme držitelé různých ocenění a certifikátů na vstupní materiál i na hotové výrobky, o kterých se také dočtete na našich stránkách www.blachotrapez.cz.

