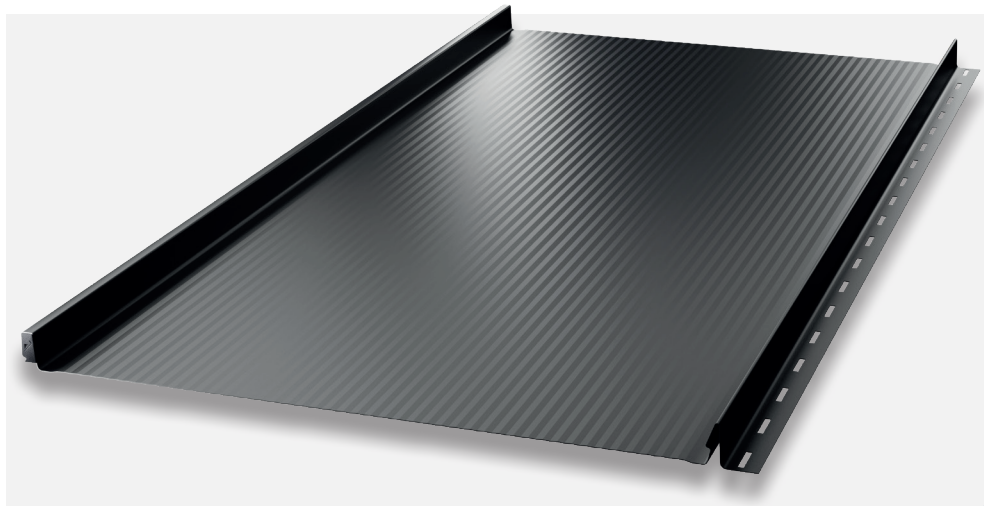


Panel Terrano IZO 30/525



Karta výrobku

Obecné informace

Střešní a fasádní panely se stojatou drážkou jsou řešením odkazujícím na tradiční způsob krytiny. Tradiční spojování plechů „na falc“ vyžaduje zkušenosti a pokrývačskou řemeslnou zručnost.

Výhody a vlastnosti

Panel Terrano je dostupný i ve verzi IZO s izolační a zvukově izolační podložkou. Jednou z mnoha výhod systému je zvýšená tuhost panelu. IZO nabízí také řadu užitečných výhod: akustický komfort – systém minimalizuje hluk a absorbuje vibrace panelu. Navíc vyniká tepelnou setrvačností.

Praktičnost, rychlá a snadná montáž, vyžadující odbornou znalost. Tyto vlastnosti jsou spojeny s výjimečným vzhledem panelu. Optimalizovaná výška zámku a jeho obdélníkový tvar dodávají krytině harmonický, elegantní a moderní vzhled. Lehký a příjemný vizuální efekt je způsoben technologií západkového zámku. Kromě toho použití technologie minivln a nanovln způsobuje, že Terrano odráží světelné odlesky a efekt „vlnění“ způsobený namáháním a mírnými nerovnostmi podkladu je méně viditelný.

Panely jsou vyráběny ve dvou šířkách a v různém provedení dle potřeb zákazníka, např. se zástřihem pro ohyb, se zástřihem s ohybem nebo v plochém provedení, s nanovlnou, s minivlnou či podélným lichoběžníkovým prolisem.

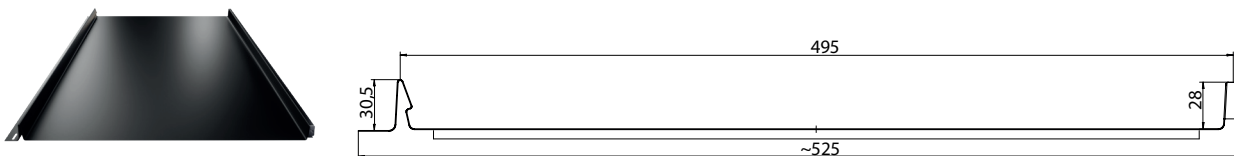
Technické údaje

Celková šířka:	~525 mm	Min. délka:	1400 mm
Krycí šířka:	495 mm	Doporučená délka:	max 8000 mm *
Tloušťka materiálu (Ocel):	0,5 mm	Výška drážky:	28 mm
Tloušťka materiálu (Hliník):	0,6 mm	Výška „klik“:	30,5 mm

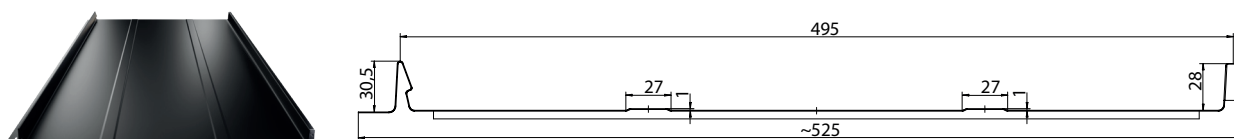
* Blachotrapez nezodpovídá za mechanická poškození během dopravy plechů delších než doporučených v Kartě výrobku. Objednávka delších plechů než doporučený zvětšuje riziko poškození během dopravy, výroby a montáže. Plechy delší než doporučené mohou být deformovány. Je to spojeno s technologií výroby a roztažností materiálu vlivem změny teplot.

Panel Terrano IZO 30/525 - rozměry a překlad, Příční řez

Plochá verze



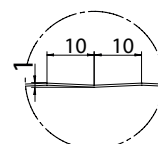
Embosovaná verze



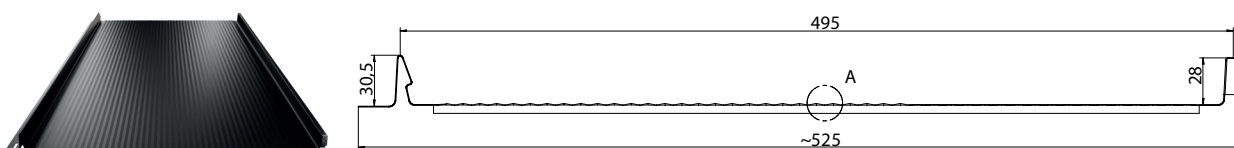
Verze s minivlnou



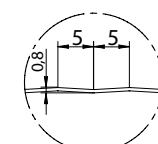
Detail A (2:1)



Verze s nanovlnou



Detail A (2:1)



2 z 3



Použití

Střešní a fasádní panely ve verzi IZO se dodávají v podobě hotových prvků určených pro vytváření obkladů stěn a střešních plášťů s minimálním sklonem 9°. Montáž a použití střešních panelů musí být v souladu s: technickou projektovou dokumentací, montážním návodem a doporučením výrobce, platnými normami a technicko-stavebními předpisy.

Blachotrapez doporučuje, aby Kupující koupil všechny materiál potřebný pro realizaci kompletní investice v rámci jedné objednávky. V případě doobjednávek se mohou vyskytovat rozdíly v odstínu a struktuře materiálu, za což Výrobce nenesse odpovědnost.

Při spojování panelů po délce je třeba tuto informaci uvést do objednávky.

Použitý vstupní materiál má široké využití, což potvrzujeme i dlouhou záruční dobou v závislosti na použitém materiálu (viz. samostatný záruční list umístěný na www.blachotrapez.cz).



Výsledky testu

Každý z našich výrobků má na základě platných Norem a rozhodnutí týkajících se stavebních výrobků vydané Vyhlášené o parametrech. Jsme i držitelé Hygienického certifikátu, č. B-BK-60211-1315/19, který v roce 2020 vydal Państwowy Zakład Hygieny PZH (Státní ústav hygieny PZH). Všechny tyto doklady jsou v případě potřeby vydávány k objednávce. Pro vydání těchto dokumentů, kontaktujte naše oddělení kontroly kvality - postup vydání je uveden na našich stránkách.



Montáž

Panel se snadno a rychle instaluje díky použití vnějšího zámku. Zvětšené otvory v drážce kompenzují namáhání povrchu střechy a dále zlepšují vizuální efekt. Pro ještě větší estetiku střechy je v nabídce skládaná krytka, která dokonale maskuje místa spojení dvou panelů.

Při instalaci a používání panelu Terrano může u každého druhu plechu docházet ke zvlnění plochých plechů. Plech nabývá tvaru podkladu střechy. Zvlnění takových panelů je přirozený jev a dochází k němu poměrně často. Je to spojeno s technologií výroby, montáže a používání těchto plechů, jejich tepelnou roztažností a odrážením světla. Pro omezení efektu zvlnění montujte panely na pečlivě zhotovený a vyrovnaný podklad, v souladu s pravidly pokrývačských prací a návodem k montáži. Dobrého efektu rovněž dosáhnete použitím matového povlaku (menší světelné odrazy), použitím panelů s podélným prolisem, minivlnou nebo nanovlnou. Navíc lze použít zastřížení s ohybem nebo zastřížení pro ohyb. Tyto možnosti umožňují ztužit dolní hranu panelu Terrano IZO a minimalizovat příčné vlnění. Přirozeným jevem je také hlučnost panelu za větru. Panel Terrano IZO vykazuje velmi dobrou akustickou izolaci.

Inovativní technologie IZO se vyznačuje nízkou absorpcí vody, což eliminuje jev vztlínání vody z okapu a zároveň snižuje problém navlhnutí dřevěné konstrukce. Tato vlastnost podložky IZO znamená, že ji není nutné řezat v oblasti okapů a hřebenů. Použitím podložky IZO si můžeme být jisti, že neovlivní nepříznivě hnilobné procesy ve dřevě a střešní konstrukci.



Doplňkové informace

Ke každému profilu máme připravené pokyny k přepravě a uskladnění, stříhání a údržby krytiny. Podrobnější informace najdete na www.blachotrapez.cz a u našich obchodních zástupců nebo na našich prodejnách. Adresy a kontakty najdete na našich webových stránkách www.blachotrapez.cz.

Jsme držitelé různých ocenění a certifikátů na vstupní materiál i na hotové výrobky, o kterých se také dočtete na našich stránkách www.blachotrapez.cz.

